



**Prestoservice**

MONTAGEM INDUSTRIAL - ISOLAMENTO TÉRMICO - LOCAÇÃO DE EQUIPAMENTOS

**APRESENTAÇÃO**

---

**SEJA BEM-VINDO A NOSSA EMPRESA, CONFIRA NOSSOS PRODUTOS E SERVIÇOS.**

**DENOMINAÇÃO: PRESTOSERVICE MONTAGEM E ISOLAMENTOS TÉRMICOS LTDA ME**

DESDE SUA FUNDAÇÃO EM 2010, A PRESTOSERVICE MONTAGEM E ISOLAMENTOS TÉRMICOS LTDA ME TEM SIDO RECONHECIDA POR SEU COMPROMISSO EM ATENDER CLIENTES RENOMADOS, QUE INCLUEM FRIGORÍFICOS, USINAS SUCROALCOOLEIRAS E FÁBRICAS DE ALIMENTOS. A GAMA DE SERVIÇOS OFERECIDOS ABRANGE DESDE FABRICAÇÃO ATÉ LOCAÇÃO DE MÁQUINAS E EQUIPAMENTOS, BEM COMO MONTAGEM/DESMONTAGEM DE PRODUTOS DE CALDEIRARIA E ISOLAMENTO TÉRMICO (QUENTE E FRIO) CONFORME PROJETOS ESPECÍFICOS. A EXECUÇÃO DOS SERVIÇOS É NOTÁVEL PELA QUALIDADE, SEGURANÇA E ESTRITA ADEÇÃO AOS CRONOGRAMAS.

UMA DAS VANTAGENS DISTINTAS PROPORCIONADAS PELA EMPRESA É A MONTAGEM IN LOCO, QUE NÃO APENAS REDUZ OS CUSTOS OPERACIONAIS E LOGÍSTICOS, MAS TAMBÉM AGILIZA A EXECUÇÃO DOS SERVIÇOS AO ENVIAR EQUIPES DIRETAMENTE PARA AS INSTALAÇÕES DO CLIENTE. ALÉM DISSO, A PRESTOSERVICE OFERECE UMA AMPLA GAMA DE EQUIPAMENTOS PARA LOCAÇÃO, COMO MUNCKS, GUINDASTES, CAMINHÕES, ENTRE OUTROS, VISANDO ATENDER ÀS NECESSIDADES DOS CLIENTES DE FORMA EFICIENTE E EFICAZ.

COM UM COMPROMISSO INABALÁVEL COM A EXCELÊNCIA, A EMPRESA SE DESTACA NO MERCADO POR SUA EFICIÊNCIA E DEDICAÇÃO À SATISFAÇÃO DOS CLIENTES.



**PRESTOSERVICE**

## **A EMPRESA**

PROPOMOS ATUAR COM QUALIDADE, SEGURANÇA E PONTUALIDADE NO MERCADO DE PRESTADORAS DE SERVIÇOS DE MONTAGEM, ISOLAMENTO, LOCAÇÃO, VENDA DE MATERIAIS DE APLICAÇÃO E MANUTENÇÃO INDUSTRIAL COM DESTAQUE PARA AS ÁREAS DE AÇÚCAR E ÁLCOOL, ALIMENTÍCIA, FRIGORÍFICOS, SIDERÚRGICAS E SIMILARES. ORGULHAMO-NOS DE EM POUCO TEMPO TER PRESTADO SERVIÇOS PARA AS PRINCIPAIS EMPRESAS DO SEGMENTO ALVO NO PAÍS, E AINDA DAR COMO REFERÊNCIA TÃO SIGNIFICATIVA AOS CLIENTES.

## **POLÍTICA DE QUALIDADE**

SATISFAZER AS EXPECTATIVAS DO CLIENTE QUANTO À QUALIDADE, PONTUALIDADE E SEGURANÇA NO ATENDIMENTO DE SUAS NECESSIDADES EM MONTAGENS, ISOLAMENTOS E MANUTENÇÃO INDUSTRIAL, EMPREGANDO A EXCELÊNCIA DE NOSSOS COLABORADORES E FORNECEDORES.

## SERVIÇOS

**MONTAGEM INDUSTRIAL:** CALDEIRA DE RECUPERAÇÃO DE SÓLIDOS SECOS, CALDEIRA DE COGERAÇÃO DE ENERGIA, CALDEIRA PARA PRODUÇÃO DE VAPOR, PERMUTADORES DE CALOR, VASOS DE PRESSÃO, TORRES DE PROCESSO, TRANSPORTADORES DE CORREIA, SILOS. OFERECEMOS SERVIÇOS EM TODO O TERRITÓRIO NACIONAL E NA AMÉRICA LATINA.

**ISOLAMENTO TÉRMICO:** UTILIZAMOS TÉCNICAS AVANÇADAS E MATERIAIS DE EXCELÊNCIA PARA GARANTIR ISOLAMENTO EFICAZ EM EQUIPAMENTOS, TUBULAÇÕES E ESTRUTURAS. ISSO RESULTA NA REDUÇÃO DE PERDAS DE CALOR, MELHORIA DA SEGURANÇA OPERACIONAL E OTIMIZAÇÃO DE PROCESSOS INDUSTRIAIS. NOSSA EQUIPE ESPECIALIZADA ESTÁ PREPARADA PARA FORNECER SOLUÇÕES PERSONALIZADAS DE ISOLAMENTO TÉRMICO QUE ATENDAM ÀS SUAS NECESSIDADES ESPECÍFICAS.

## **FROTAS E EQUIPAMENTOS**

**ATUAMOS EM VÁRIAS ÁREAS E TEMOS INVESTIDO CONSISTENTEMENTE NA MODERNIZAÇÃO E EXPANSÃO DA NOSSA FROTA PARA GARANTIR QUE POSSAMOS ATENDER AOS NOSSOS CLIENTES DE FORMA OPORTUNA, CONFORME SUAS NECESSIDADES.**

**ATUALMENTE, POSSUÍMOS SEIS UNIDADES DE EQUIPAMENTOS PRÓPRIOS, INCLUINDO CAMINHÕES MUNCK, GUINDASTES, VEÍCULOS LEVES E VEÍCULOS RASTREADOS VIA SATÉLITE.**

**ALÉM DA NOSSA FROTA, TAMBÉM CONTAMOS COM AGREGADOS CONTRATADOS DE DIFERENTES TIPOS, MARCAS E MODELOS, FIXOS E EVENTUAIS, GERENCIADOS PELA PRESTOSERVICE, SEGUINDO UM RIGOROSO PROGRAMA DE SELEÇÃO E CONTROLE DE MOTORISTAS E EQUIPAMENTOS.**

**NOSSOS MOTORISTAS RECEBEM TREINAMENTOS ESPECIALIZADOS, APRENDEM A USAR CORRETAMENTE OS EPIS, ENTENDEM A SIMBOLOGIA E OS PROCEDIMENTOS ESPECÍFICOS, GARANTINDO ASSIM AOS NOSSOS CLIENTES UM SERVIÇO DE TRANSPORTE QUE ATENDE AOS MAIS ALTOS PADRÕES DE SEGURANÇA.**

## **NOSSA FROTAS: O GUINDASTE RODOVIÁRIO XCMG 70 QY**



O GUINDASTE RODOVIÁRIO XCMG 70 QY É UMA MÁQUINA PODEROSA DESENVOLVIDA PARA LEVANTAR CARGAS PESADAS COM EFICIÊNCIA E SEGURANÇA. COM UMA CAPACIDADE TOTAL IMPRESSIONANTE DE 65.000 KG, ESTE GUINDASTE PODE LIDAR COM UMA VARIEDADE DE TAREFAS DE ELEVÇÃO COM FACILIDADE.

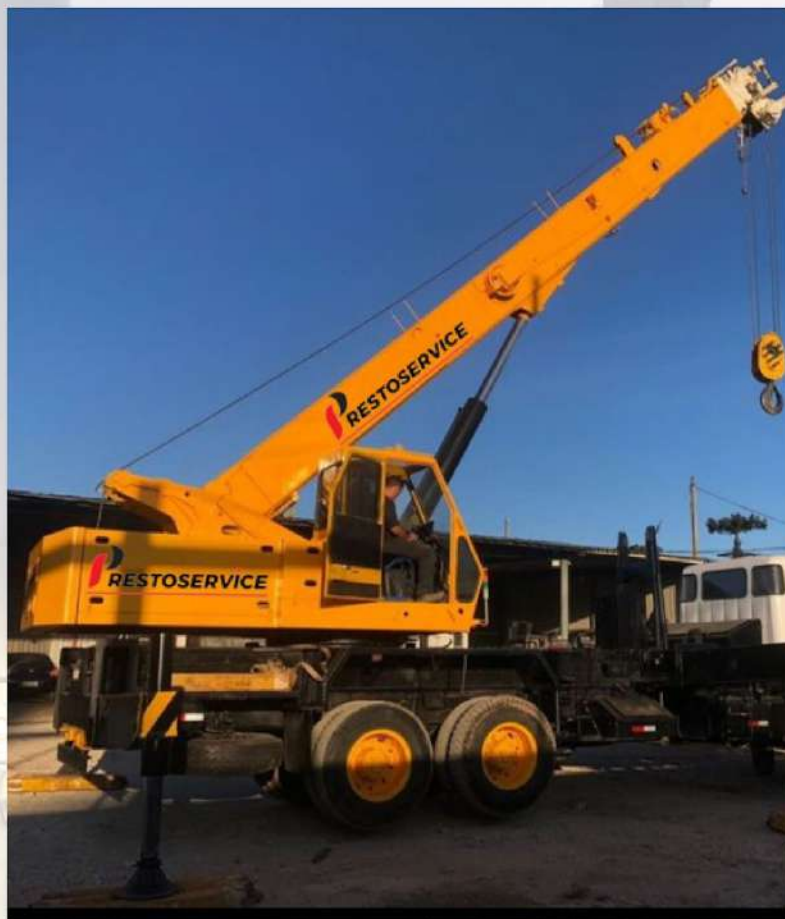
COM UM PESO DE 45.000 KG, O XCMG 70 QY É RESISTENTE E ESTÁVEL PARA SUPTOR CARGAS PESADAS COM SEGURANÇA DURANTE AS OPERAÇÕES. SUA LANÇA OFERECE DIFERENTES COMPRIMENTOS, PROPORCIONANDO MAIOR FLEXIBILIDADE EM VÁRIAS SITUAÇÕES DE TRABALHO.

COM UMA ALTURA MÁXIMA DE TRABALHO DE 50 METROS E UMA ALTURA MÁXIMA DO EQUIPAMENTO DE 3,38 METROS, ESTE GUINDASTE OFERECE UM ALCANCE VERTICAL ADEQUADO PARA DIVERSAS APLICAÇÕES. COM 2,8 METROS DE LARGURA, É IDEAL PARA OPERAÇÕES EM ESPAÇOS LIMITADOS.

UM DESTAQUE DO XCMG 70 QY SÃO OS DOIS GUINCHOS DE CABO, QUE PERMITEM OPERAÇÕES INDIVIDUAIS OU SIMULTÂNEAS, AUMENTANDO A EFICIÊNCIA E VERSATILIDADE NO TRABALHO.

EM RESUMO, O GUINDASTE RODOVIÁRIO XCMG 70 QY É UMA ESCOLHA CONFIÁVEL PARA PROJETOS QUE REQUEREM CAPACIDADE ROBUSTA DE ELEVÇÃO, VERSATILIDADE E SEGURANÇA OPERACIONAL.

## **NOSSA FROTAS : MADAL PALFINGER MD - 30**



**INTRODUZINDO O MADAL PALFINGER MD-30, UM GUINDASTE ROBUSTO E VERSÁTIL, PROJETADO PARA ENFRENTAR OS DESAFIOS MAIS EXIGENTES NO CANTEIRO DE OBRAS. COM UMA CAPACIDADE IMPRESSIONANTE DE 23.000 KG A 3,0 M, ESTE GUINDASTE É UMA ESCOLHA CONFIÁVEL PARA UMA VARIEDADE DE TAREFAS DE ELEVAÇÃO.**

**SUA LANÇA, COMPOSTA POR 3 SEÇÕES, ESTENDE-SE DE 9,68 M A 22,28 M, PROPORCIONANDO ALCANCE E FLEXIBILIDADE IDEAIS PARA DIFERENTES PROJETOS. ALÉM DISSO, O JIB OPCIONAL DE 1 SEÇÃO, COM 8,0 M DE COMPRIMENTO, OFERECE AINDA MAIS VERSATILIDADE E ALCANCE PARA LIDAR COM CARGAS COMPLEXAS.**

**COM UM COMPRIMENTO TOTAL DE APROXIMADAMENTE 11.660 MM, LARGURA DE 2.590 MM E ALTURA DE 3.940 MM, O MADAL PALFINGER MD-30 É PROJETADO PARA MANOBRAR COM FACILIDADE EM ESPAÇOS CONFINADOS E LOCAIS DE TRABALHO DESAFIADORES.**

**APESAR DE SUA ROBUSTEZ, O GUINDASTE É SURPREENDENTEMENTE ÁGIL, COM UM PESO BRUTO DE APROXIMADAMENTE 23.000 KG, DISTRIBUÍDO DE FORMA EQUILIBRADA NOS TRÊS EIXOS: APROXIMADAMENTE 6.000 KG NO PRIMEIRO E 8.500 KG EM CADA UM DOS EIXOS SUBSEQUENTES.**

**GRAÇAS À SUA POTÊNCIA E DESEMPENHO, O MD-30 ATINGE UMA VELOCIDADE MÁXIMA DE 75 KM/H E É CAPAZ DE ENFRENTAR RAMPAS COM INCLINAÇÃO DE ATÉ 28%, GARANTINDO EFICIÊNCIA E SEGURANÇA EM TODAS AS OPERAÇÕES.**

## **NOSSA FROTAS: MUNCK AGI . 20.5**



O MUNCK AGI . 20.5 DA PRESTOSERVICE OFERECE UMA CAPACIDADE DE CARGA DE ATÉ 20,5 TONELADAS-METRO E DIVERSAS OPÇÕES DE EXTENSÕES HIDRÁULICAS E MANUAIS. COM ALCANCE VERTICAL DE ATÉ 21,8 METROS E HORIZONTAL DE 18,8 METROS, GARANTE EFICIÊNCIA EM DIVERSAS SITUAÇÕES. EQUIPADO COM ÂNGULO DE GIRO DE 368° E PRESSÃO DE TRABALHO DE 210 BAR, PROPORCIONA CONTROLE TOTAL DURANTE A OPERAÇÃO. FÁCIL DE INSTALAR E CONFIGURAR, É A ESCOLHA IDEAL PARA QUALQUER APLICAÇÃO INDUSTRIAL QUE EXIJA DESEMPENHO EXCEPCIONAL E VERSATILIDADE INCOMPARÁVEL.

O MUNCK AGI 20.5 DA PRESTOSERVICE É REALMENTE UMA MÁQUINA IMPRESSIONANTE! COM UMA CAPACIDADE DE CARGA TÃO ALTA E TANTAS OPÇÕES DE EXTENSÕES, ELE SE DESTACA PELA SUA VERSATILIDADE. SEU ALCANCE VERTICAL E HORIZONTAL GARANTEM QUE ELE SEJA EFICIENTE EM VÁRIAS SITUAÇÕES, TORNANDO-O UMA ESCOLHA CONFIÁVEL PARA OPERAÇÕES INDUSTRIAIS. ALÉM DISSO, O ÂNGULO DE GIRO AMPLO E A PRESSÃO DE TRABALHO SIGNIFICAM QUE VOCÊ TERÁ TOTAL CONTROLE AO OPERAR ESSA MÁQUINA PODEROSA. SEM DÚVIDA, O MUNCK AGI 20.5 DA PRESTOSERVICE É A ESCOLHA PERFEITA PARA QUEM BUSCA DESEMPENHO EXCEPCIONAL E VERSATILIDADE INCOMPARÁVEL EM SUAS APLICAÇÕES INDUSTRIAIS.



## **NOSSA FROTAS: GRM 30.000 T**



**MUNCK PRESTOSERVICE GRM 30.000 T. ESTE EQUIPAMENTO É UMA SOLUÇÃO ROBUSTA E VERSÁTIL PARA UMA VARIEDADE DE DESAFIOS DE LEVANTAMENTO, OFERECENDO CONFIABILIDADE E DESEMPENHO EXCEPCIONAIS EM UMA AMPLA GAMA DE APLICAÇÕES. COM UMA CAPACIDADE IMPRESSIONANTE DE ATÉ 7.500 KG, O GRM 30.000 É A ESCOLHA IDEAL PARA ATENDER ÀS DEMANDAS EXIGENTES DE DIVERSOS SETORES.**

**O MUNCK PRESTOSERVICE GRM 30.000 T DESTACA-SE COMO UMA FERRAMENTA INDISPENSÁVEL PARA OPERAÇÕES DE LEVANTAMENTO QUE REQUEREM FORÇA E EFICIÊNCIA. SUA ESTRUTURA SÓLIDA E FLEXÍVEL PERMITE LIDAR COM UMA VARIEDADE DE DESAFIOS, PROPORCIONANDO CONFIABILIDADE E DESEMPENHO EXCEPCIONAIS EM DIFERENTES CENÁRIOS. COM UMA CAPACIDADE DE IMPRESSIONANTES 7.500 KG, O GRM 30.000 SE DESTACA COMO A ESCOLHA PERFEITA PARA ATENDER ÀS EXIGÊNCIAS RIGOROSAS DE SETORES DIVERSOS, SENDO A SOLUÇÃO IDEAL PARA IMPULSIONAR A PRODUTIVIDADE E A EFICÁCIA NAS OPERAÇÕES DE ELEVAÇÃO.**

# **NOSSAS FROTAS DE TRANSPORTES**

**A NOSSA FROTA DE TRANSPORTES É COMPOSTA POR:**

**4 KOMBIS, IDEAIS PARA O TRANSPORTE DE CARGAS LEVES E GRUPOS REDUZIDOS, PROPORCIONANDO VERSATILIDADE E AGILIDADE EM DIVERSAS OPERAÇÕES.**

**3 VEÍCULOS DE 5 LUGARES, PERFEITOS PARA DESLOCAÇÕES EXECUTIVAS E VIAGENS DE NEGÓCIOS, ASSEGURANDO CONFORTO E CONVENIÊNCIA PARA SI E A SUA EQUIPA.**

**1 MICRO-ÔNIBUS, CONCEBIDO PARA ACOMODAR GRUPOS MAIORES COM SEGURANÇA E CONFORTO EM DESLOCAÇÕES MAIS LONGAS OU EVENTOS CORPORATIVOS.**

**2 STRADAS, EXCELENTES PARA TRANSPORTE DE CARGA E SITUAÇÕES QUE EXIGEM RESISTÊNCIA E ROBUSTEZ, GARANTINDO A INTEGRIDADE E PONTUALIDADE DAS SUAS MERCADORIAS.**

**CARROS DE APOIO, COM SEGURO E MANUTENÇÃO REGULAR, PARA FORNECER SUPORTE ADICIONAL ÀS NOSSAS OPERAÇÕES E A SUA TRANQUILIDADE.**

**NA PRESTOSERVICE, PRIORIZAMOS NÃO APENAS A EXCELÊNCIA DOS SERVIÇOS, MAS TAMBÉM A CONFIANÇA E SEGURANÇA EM TODAS AS ETAPAS DO PROCESSO. CUIDADOSAMENTE SELECIONADA E MANTIDA, A NOSSA FROTA GARANTE A SUA SATISFAÇÃO E A EFICIÊNCIA DOS NOSSOS COLABORADORES.**

**PODE CONTAR CONOSCO PARA ATENDER ÀS SUAS NECESSIDADES DE TRANSPORTE COM A MÁXIMA QUALIDADE E PROFISSIONALISMO.**

# NOSSA FROTAS



# O QUE FAZEMOS

**ENGENHARIA  
MECÂNICA**

**CALDEIRARIA  
INDUSTRIAL**

**MONTAGEM  
INDUSTRIAL.**

**ISOLAMENTOS  
TÉRMICOS**

**TÚNEL  
CONGELAMENTO**

**MONTAGEM  
PAINEL ISOLANTE**

**CONSTRUÇÃO  
CIVIL.**

## SETORES QUE ATUAMOS

- SUCROENERGÉTICO
- LATICÍNIOS
- MINERADORA
- AGRONEGÓCIO
- INDÚSTRIA QUÍMICA
- ALIMENTÍCIOS
- PAPEL E CELULOSE
- FRIGORÍFICOS
- INDÚSTRIA DE TÊXTIL
- MERTALUGIA
- FÁBRICA DE AGLOMERADOS
- CERVEJARIA

# PRODUTOS E FORNECEDORES: ISOLAMENTO TÉRMICO



TELHA GALVANIZADA



ISOPOR



FIBRA CERÂMICA



LÃ DE ROCHA



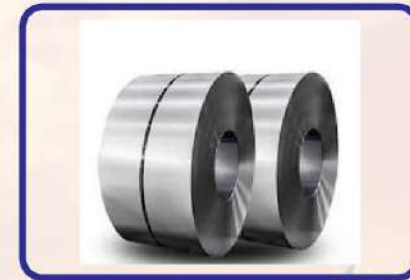
LÃ DE VIDRO



LÃ DE ROCHA



ALUMÍNIO



GALVALUME



# SERVIÇOS REALIZADOS: MONTAGEM INDUSTRIAL

**MONTAGEM TANQUE 20 MILHÕES M<sup>3</sup> - USINA MERIDIANO (NOBLE GROUP)**

**MONTAGEM DECANTADOR -USINA MERIDIANO (NOBLE GROUP)**



# SERVIÇOS REALIZADOS : MONTAGEM INDUSTRIAL

TROCA DA SERPENTINA E PAREDE D' AGUA DA CALDEIRA : USINA MONTEREY - UBARANA - SP



Foto 01



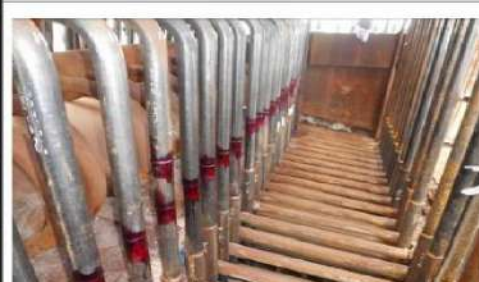
Foto 02



Foto 01



Foto 02



# SERVIÇOS REALIZADOS : MONTAGEM INDUSTRIAL

MONTAGEM DO TANQUE : USINA NOVA ERA - IBATÉ - SP.





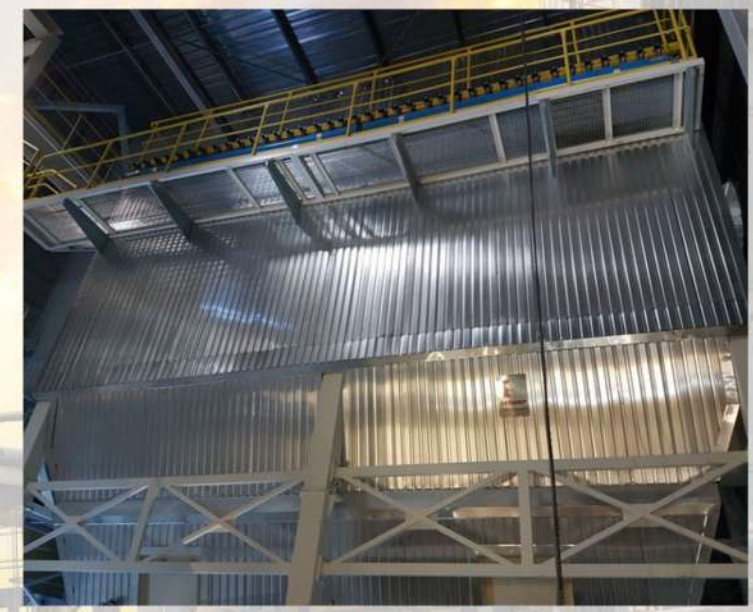
# SERVIÇOS REALIZADOS : MONTAGEM INDUSTRIAL

**MONTAGEM DA CALDEIRA : USINA NOVA ERA - IBATÉ - SP.**



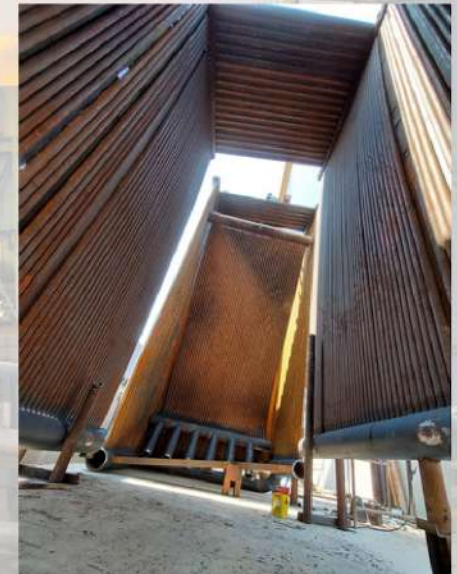
# SERVIÇOS REALIZADOS : MONTAGEM INDUSTRIAL

MONTAGEM E REFORMAS : K-MAIS SUCOS FERNANDO PRESTES - SP.



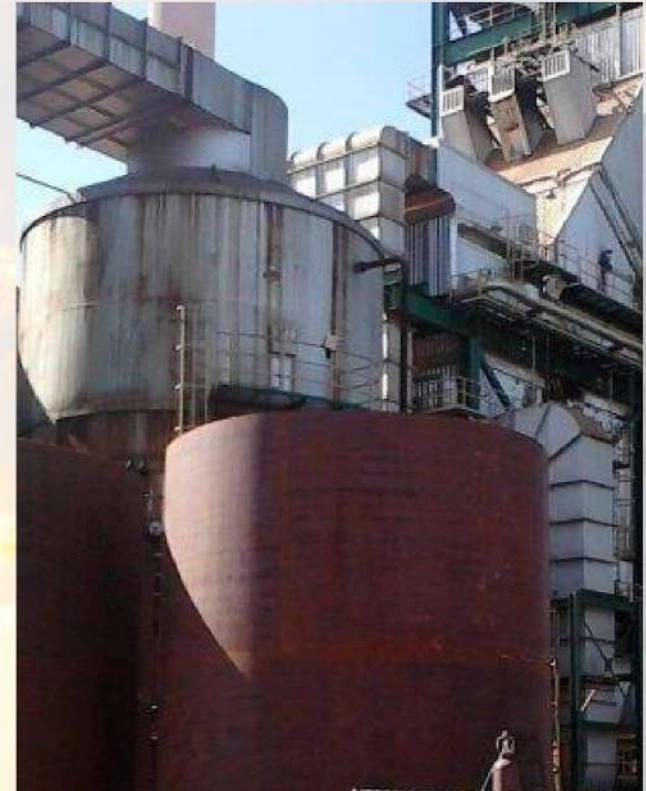
# SERVIÇOS REALIZADOS: MONTAGEM INDUSTRIAL

**MONTAGEM DA CALDEIRA DA FORÇA CALDEIRAS : K-MAIS SUCOS FERNANDO PRESTES - SP.**



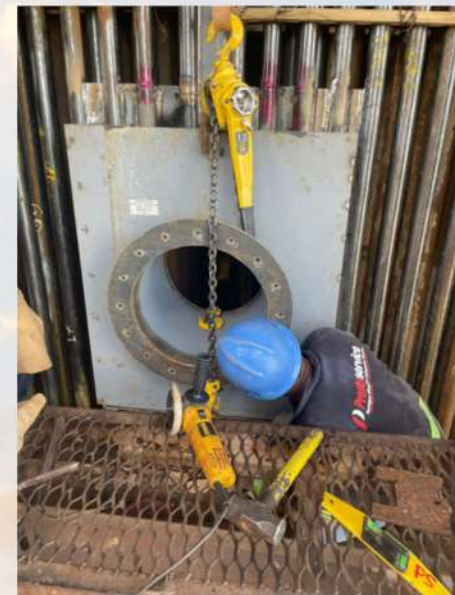
# SERVIÇOS REALIZADOS : MONTAGEM INDUSTRIAL

**MONTAGE DA CHAMINE E DUTO DE GAS DA CALDEIRA - USINA MONÇÕES - GVO**



# SERVIÇOS REALIZADOS : MONTAGEM INDUSTRIAL

SUBSTITUIÇÃO DE TUBOS DO FEIXE TUBULAR DO BALÃO DA CALDEIRA 70 TONELADAS E MANDRILHAMENTO E SELAGEM



# SERVIÇOS REALIZADOS: MONTAGEM INDUSTRIAL

SUBSTITUIÇÃO DE TUBOS DO FEIXE TUBULAR PAREDE D'ÁGUA DA CALDEIRA - USINA CATANDUVA - VO



# SERVIÇOS REALIZADOS: MONTAGEM INDUSTRIAL

MONTAGEM DE TUBULAÇÃO E ADEQUAÇÃO : USINA NOVA ERA - IBATÉ - SP



# SERVIÇOS REALIZADOS: FABRICAÇÃO INDUSTRIAL

**MONTAGEM DE TUBULAÇÃO E ADEQUAÇÃO : COM - BIO - MOGI GUÇU - SP**





# SERVIÇOS REALIZADOS: FABRICAÇÃO INDUSTRIAL

FABRICAÇÃO, MONTAGEM E ADEQUAÇÃO CORRIMÕES / ESCADAS : BARRA MANSÁ ALIMENTOS - SERTÃOZINHO - SP



# SERVIÇOS REALIZADOS: FABRICAÇÃO INDUSTRIAL

FABRICAÇÃO, MONTAGEM E ADEQUAÇÃO CORRIMÕES / ESCADAS : BARRA MANSA ALIMENTOS - SERTÃOZINHO - SP



# SERVIÇOS REALIZADOS: MONTAGEM INDUSTRIAL

**MONTAGEM DO TUNEL CONGELAMENTO: GEA - MATELÂNDIA - PR -FRIGORIFICO LAR.**



# SERVIÇOS REALIZADOS : ISOLAMENTO TÉRMICO

**ISOLAMENTO TÉRMICO : IMBEL - PIQUETE - SP.**



# SERVIÇOS REALIZADOS : ISOLAMENTO TÉRMICO

ISOLAMENTO TÉRMICO : IMBEL - PIQUETE - SP.



# SERVIÇOS REALIZADOS : ISOLAMENTO TÉRMICO

ISOLAMENTO TÉRMICO : - USINA SÃO SALVADOR ALIMENTOS -PR.



# SERVIÇOS REALIZADOS: ISOLAMENTO TÉRMICO

ISOLAMENTO TÉRMICO : - USINA SÃO SALVADOR ALIMENTOS -PR.



# SERVIÇOS REALIZADOS : ISOLAMENTO TÉRMICO

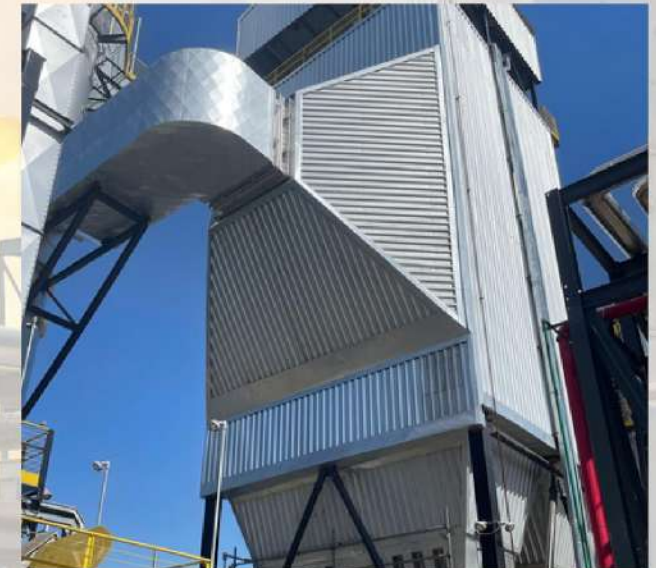
ISOLAMENTO TÉRMICO DA CALDEIRA : - USINA SÃO SALVADOR DE MILHO -PR.





# SERVIÇOS REALIZADOS : ISOLAMENTO TÉRMICO

ISOLAMENTO TÉRMICO DA CALDEIRA TUBULAÇÕES : - COM-BIO Balsa Nova - PR.



# SERVIÇOS REALIZADOS : ISOLAMENTO TÉRMICO

ISOLAMENTO TÉRMICO DA CALDEIRA TUBULAÇÕES : - COM-BIO Balsa Nova - PR.



# SERVIÇOS REALIZADOS : ISOLAMENTO TÉRMICO

ISOLAMENTO TÉRMICO DA CALDEIRA TUBULAÇÕES : -COM-BIO Balsa Nova - PR.



# CLIENTES



Friboi



# CLIENTES



**PETROBRAS**

**nexa**  
resources



**Malosso**  
BIOENERGIA

**Fecunda**  
Fertilizantes

GRUPO **MBP**



**citrosuco**



# CLIENTES



**Ingredion**



# COMPROMISSO

COM UM COMPROMISSO INABALÁVEL COM A EXCELÊNCIA, A EMPRESA SE DESTACA NO MERCADO POR SUA EFICIÊNCIA E DEDICAÇÃO À SATISFAÇÃO DOS CLIENTES. NA PRESTOSERVICE MONTAGEM E ISOLAMENTOS TÉRMICOS LTDA ME, NÃO APENAS CONSTRUÍMOS ESTRUTURAS, MAS TAMBÉM FORTALECEMOS PARCERIAS DURADOURAS, SEMPRE VISANDO SUPERAR AS EXPECTATIVAS E IMPULSIONAR O SUCESSO DE NOSSOS CLIENTES. AGRADECEMOS SINCERAMENTE POR CONSIDERAR A PRESTOSERVICE COMO SUA PARCEIRA DE CONFIANÇA PARA TODAS AS SUAS NECESSIDADES DE MONTAGEM E ISOLAMENTO TÉRMICO. ESTAMOS ANSIOSOS PARA ATENDÊ-LO E SUPERAR SUAS EXPECTATIVAS.

A JORNADA DA EXCELÊNCIA" DESTACA A CONFIANÇA, A EXCELÊNCIA NOS SERVIÇOS E SOLUÇÕES INDUSTRIAIS, E A GRATIDÃO AOS CLIENTES. A EMPRESA SE COMPROMETE COM A QUALIDADE, EFICIÊNCIA, E SATISFAÇÃO DO CLIENTE, BUSCANDO SUPERAR EXPECTATIVAS E CULTIVAR RELACIONAMENTOS SÓLIDOS. A EQUIPE TRABALHA PARA GARANTIR PRECISÃO E PERFEIÇÃO EM CADA PROJETO. A FASE VISA TRANSMITIR CONFIANÇA, EXCELÊNCIA, E GRATIDÃO AOS CLIENTES.

**OBRIGADO !!!**

# Contato



**RICARDO GOMES**  
**DIRETOR**

 (16) 2139-5187  (16) 98254 - 6135

**FELIPE DA SILVA**  
**COMERCIAL E PROJETOS**

 (16) 2139-5187  (16) 99137-1175

**[comercial@prestoserviceindustrial.com.br](mailto:comercial@prestoserviceindustrial.com.br)**  
**[comercial@prestoservice.ind.br](mailto:comercial@prestoservice.ind.br)**

**RAZÃO SOCIAL**

**PRESTOSERVICE MONTAGEM, ISOLAMENTOS, VENDAS E LOCAÇÕES  
LTDA**

**CNPJ: 18.148.432/0001-00**

**ENDEREÇO: AVENIDA MARGINAL GIOVANI MARCARI, 1070 - DISTRITO  
INDUSTRIAL BARRINHA - SÃO PAULO - CEP 14860-000**

**<https://prestoservice.ind.br>**

